

# Séquence 3

## CH5 Synthèses et environnement

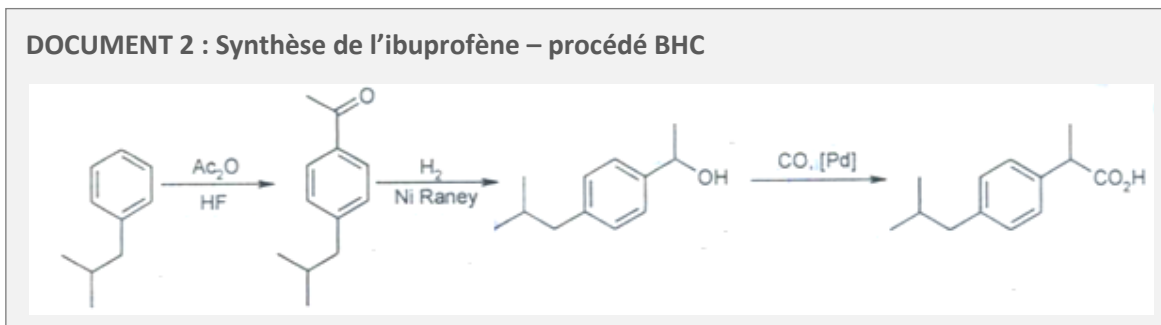
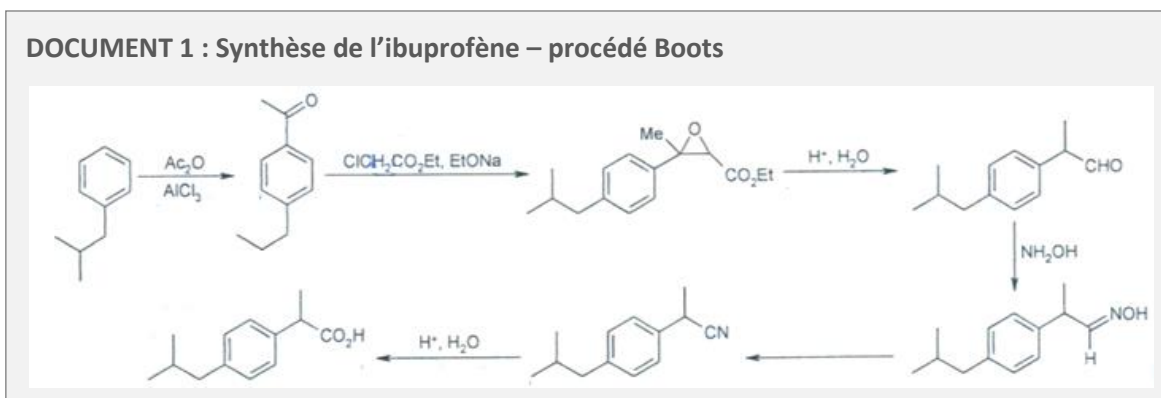
Fiche liée à cette séquence :

► Fiche de synthèse Séquence 3

### ACTIVITÉ 1 : Choix de synthèse pour l'ibuprofène

L'ibuprofène est l'un des principes actifs les plus consommés en France pour atténuer les douleurs.

Dans les documents 1 et 2, on s'intéresse à deux voies de synthèses de l'ibuprofène.



1. En s'appuyant sur 3 des 12 principes de la chimie verte, comparer les deux voies de synthèse de l'ibuprofène.
2. Quelle est par conséquent la synthèse la plus avantageuse d'un point de vue environnemental ?